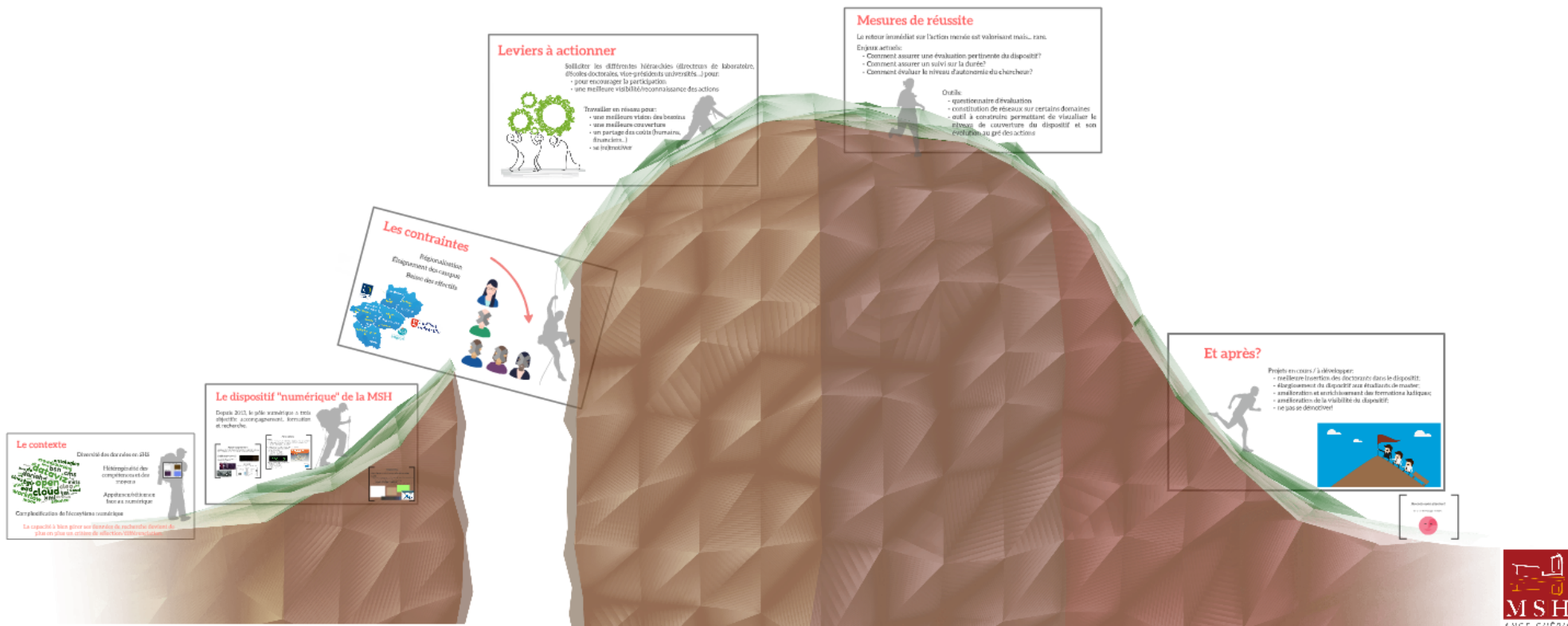


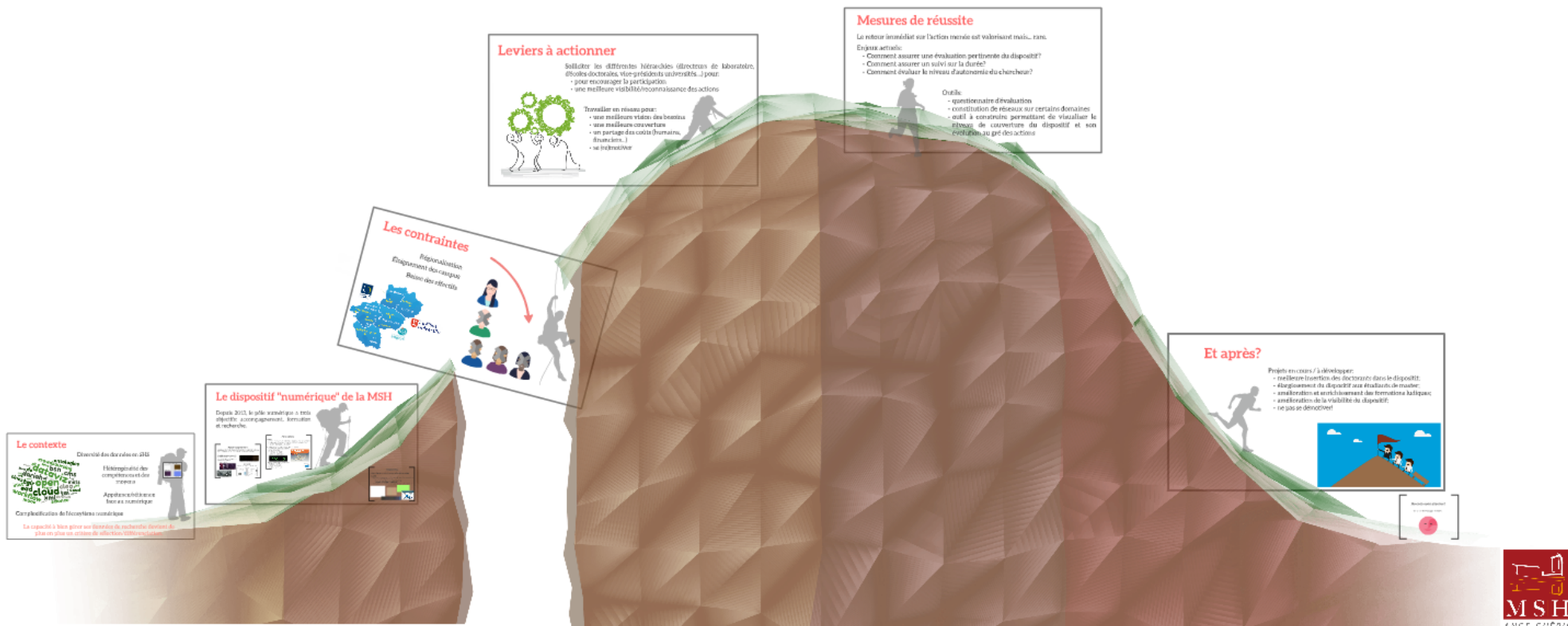
Mutation des pratiques numériques dans la Recherche en SHS

Propositions de services à la MSH Ange-Guépin

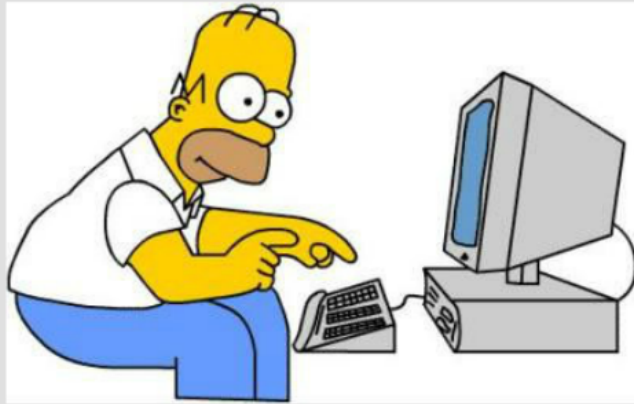


Mutation des pratiques numériques dans la Recherche en SHS

Propositions de services à la MSH Ange-Guépin



Essai de typologie



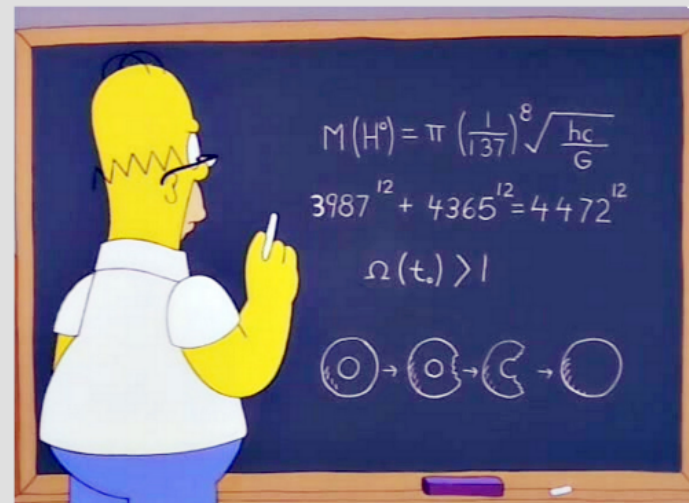
Chercheur autonome



Chercheur s'annonçant autonome



Chercheur effrayé



Chercheur réfractaire

Le dispositif "numérique" de la MSH

Depuis 2013, le pôle numérique a trois objectifs: accompagnement, formation et recherche.



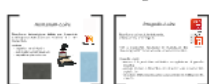
Accompagnement

Accompagnement des chercheurs et porteurs de projets de recherche dans la définition et la mise en œuvre de leur stratégie numérique.

Objectifs: apporter un ensemble de compétences et de savoir-faire nécessaires à la gestion des données de recherche



Deux outils:
Humanum-Loire et Progedo-Loire



Formations

Enjeux:

- relier les liens entre dispositifs (inter)nationaux et pratiques locales
- dédramatiser le numérique / favoriser la montée en compétences
- favoriser l'intelligence collaborative

Dispositif varié pour répondre à (presque) tous les besoins:

- formation à la demande ou programmée
- format court ou long
- technique ou "théorique"
- en présentiel ou en visio
- à la MSH ou sur les campus



Les mois et les chaînes des humanités numériques:

- Session 1: numériser/rendre visible
- Session 2: traiter/analyser
- Session 3: valoriser/diffuser
- Session 4: archiver/pérenniser



Recherche

Création d'un axe de recherche "transversal": sociétés numériques

Objectifs:

- promouvoir, accompagner et développer des projets de recherche en lien avec l'un des 2 thèmes suivants:
 - Mutation des pratiques en régime numérique
 - Critiques, appropriations, résistances
- faire dialoguer des chercheurs en "Sciences douces" et "Sciences dures"



Accompagnement

Accompagnement des chercheurs et porteurs de projets de recherche dans la définition et la mise en œuvre de leur stratégie numérique.

Objectifs: apporter un ensemble de compétences et de savoir-faire nécessaires à la gestion des données de recherche

<http://musea.fr/>



<http://recital.univ-nantes.fr/>



<http://emile-poulat.huma-num.fr/biographie>

Deux outils:
Humanum-Loire et Progedo-Loire

Humanum-Loire

Plate-forme technologique dédiée aux humanités numériques en Pays de la Loire. Relai local de la TGR Huma-Num.

Actions:

- captation-numérisation
- valorisation-enrichissement
- exposition-pérennisation




Progedo-Loire

Plate-forme universitaire de données, relai local de la TGR Progedo.

Visé à promouvoir l'utilisation et l'exploitation des données quantitatives en Sciences Humaines et Sociales.

3 axes de travail:

- soutien à la production, réalisation et exploitation de grandes enquêtes
- partage et mise à disposition des données pour accroître leur exploitation
- impulsion, fédération des acteurs pour promouvoir l'utilisation des données



Humanum-Loire

Plate-forme technologique dédiée aux humanités numériques en Pays de la Loire. Relai local de la TGIR Huma-Num.

Actions:

- captation-numérisation
- valorisation-enrichissement
- exposition-pérennisation



Progedo-Loire

Plate-forme universitaire de données,
relai local de la TGIR Progedo.

Vise à promouvoir l'utilisation et l'exploitation des
données quantitatives en Sciences Humaines et Sociales.

3 axes de travail :

- soutien à la production, réalisation et exploitation de grandes enquêtes
- partage et mise à disposition des données pour accroître leur exploitation
- impulsion, fédération des acteurs pour promouvoir l'utilisation des données



Formations

Enjeux:

- renouer les liens entre dispositifs (inter)nationaux et pratiques locales
- dédramatiser le numérique / favoriser la montée en compétences
- favoriser l'intelligence collaborative

Dispositif varié pour répondre à (presque) tous les besoins:

- formation à la demande ou programmée
- format court ou long
- technique ou "théorique"
- en présentiel ou en visio
- à la MSH ou sur les campus

```
msh:~ange-guepin$ /
```

```
_dayBug();
```

```
Press any key to continue...
```



Les mots et les choses des humanités numériques:

- Session 1: numériser/enrichir
- Session 2 : traiter/analyser
- Session 3: valoriser/diffuser
- Session 4: archiver/pérenniser



Apprendre en s'amusant

Une approche efficace mais difficile à mettre en oeuvre:

- ne s'improvise pas;
- demande plus de temps de préparation;
- nécessite beaucoup d'animation.



Autres difficultés:

- des sujets pas toujours très ludiques...
- et un public pas toujours très enclin à jouer...



LE COIN DE L'HISTOIRE

Dans le défi du mois dernier, nous vous avons proposé de trouver un maximum d'occurrences du nom de Silvia, une des actrices vedette de la Comédie Italienne ayant joué entre 1716 et 1758, date de sa mort. Vous en avez trouvé 66 !

Pourquoi Silvia ? Tout simplement parce que c'est l'actrice la plus célèbre de la Comédie-Italienne pendant la première moitié du XVIIIe siècle. C'est pour elle que Marivaux écrit *La Surprise de l'amour*, *La Double Inconstance*, *Le Jeu de l'acteur*, *Le Jeu de du hasard*, etc.



Thalie, muse de la comédie, par Nattier, on prétend qu'il s'agit de Silvia.

« Deux jeunes gens de condition, après bon vin, proposèrent en plein théâtre à Silvia d'aller rendre dans les coulisses, à chacun, un petit service manuel, moyennant un petit écu qu'ils lui présentèrent. Elle apostropha à chacun un soufflet qui fut déclaré de bonne prise »

Source : Rapport de police cité par Henri Lagrave

Bien envoyé Silvia !

PROCHAIN DÉFI

Aidez-nous à atteindre le prochain objectif !

Silvia est l'actrice vedette de la Comédie-Italienne jusqu'à sa mort en 1758. Marivaux et Casanova l'admirent.

Combien de fois allez-vous trouver Silvia ?

L'exemple de la newsletter Recital

MEILLEUR CONTRIBUTEUR

Christel réalise encore une fois une belle performance suivie de Fanny et Marion. Bravo à elles !

6 867

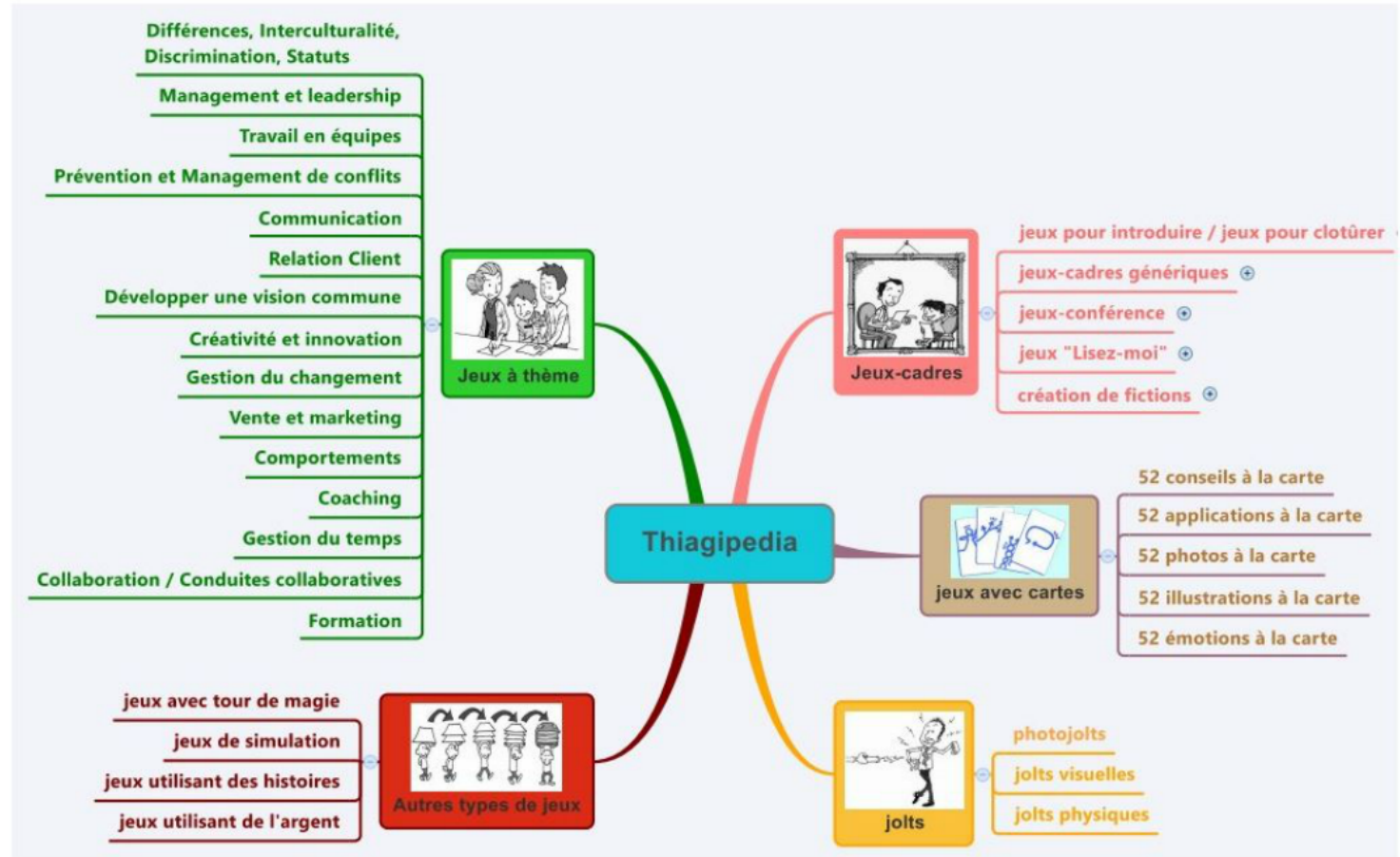
Quelques aides

Dans les Universités:

- Centre de développement pédagogique
- Réseau des ingénieurs pédagogiques

Thiagipedia

Bonjour, et bienvenue dans le **Thiagipedia**, la base de données collaborative de jeux de **Thiagi** en langue française



Recherche

Création d'un axe de recherche "transversal": sociétés numériques

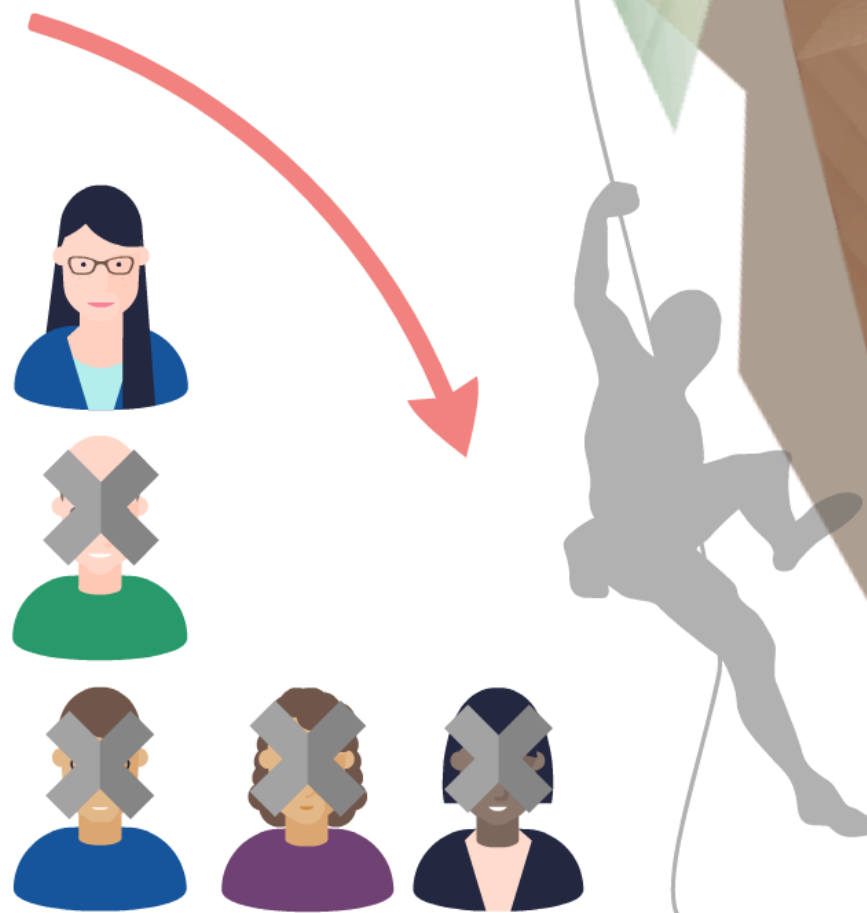
Objectifs:

- promouvoir, accompagner et développer des projets de recherche en lien avec l'un des 2 thèmes suivants :
 - Mutation des pratiques en régime numérique
 - Critiques, appropriations, résistances.
- faire dialoguer des chercheurs en "Sciences douces" et "Sciences dures"



Les contraintes

Régionalisation
Éloignement des campus
Baisse des effectifs



Leviers à actionner

Solliciter les différentes hiérarchies (directeurs de laboratoire, d'écoles doctorales, vice-présidents universités....) pour:

- pour encourager la participation
- une meilleure visibilité/reconnaissance des actions



Travailler en réseau pour:

- une meilleure vision des besoins
- une meilleure couverture
- un partage des coûts (humains, financiers...)
- se (re)motiver



Mesures de réussite

Le retour immédiat sur l'action menée est valorisant mais... rare.

Enjeux actuels:

- Comment assurer une évaluation pertinente du dispositif?
- Comment assurer un suivi sur la durée?
- Comment évaluer le niveau d'autonomie du chercheur?

Outils:

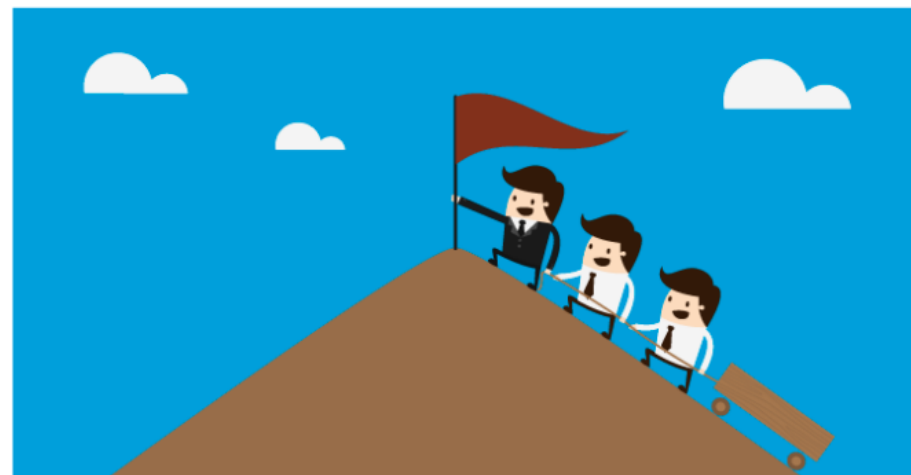
- questionnaire d'évaluation
- constitution de réseaux sur certains domaines
- outil à construire permettant de visualiser le niveau de couverture du dispositif et son évolution au gré des actions



Et après?

Projets en cours / à développer:

- meilleure insertion des doctorants dans le dispositif;
- élargissement du dispositif aux étudiants de master;
- amélioration et enrichissement des formations ludiques;
- amélioration de la visibilité du dispositif;
- ne pas se démotiver!



Merci de votre attention!

Contact: amelie.renard@univ-nantes.fr

Merci de votre attention!

Contact: amelie.renard@univ-nantes.fr



Mutation des pratiques numériques dans la Recherche en SHS

Propositions de services à la MSH Ange-Guépin

